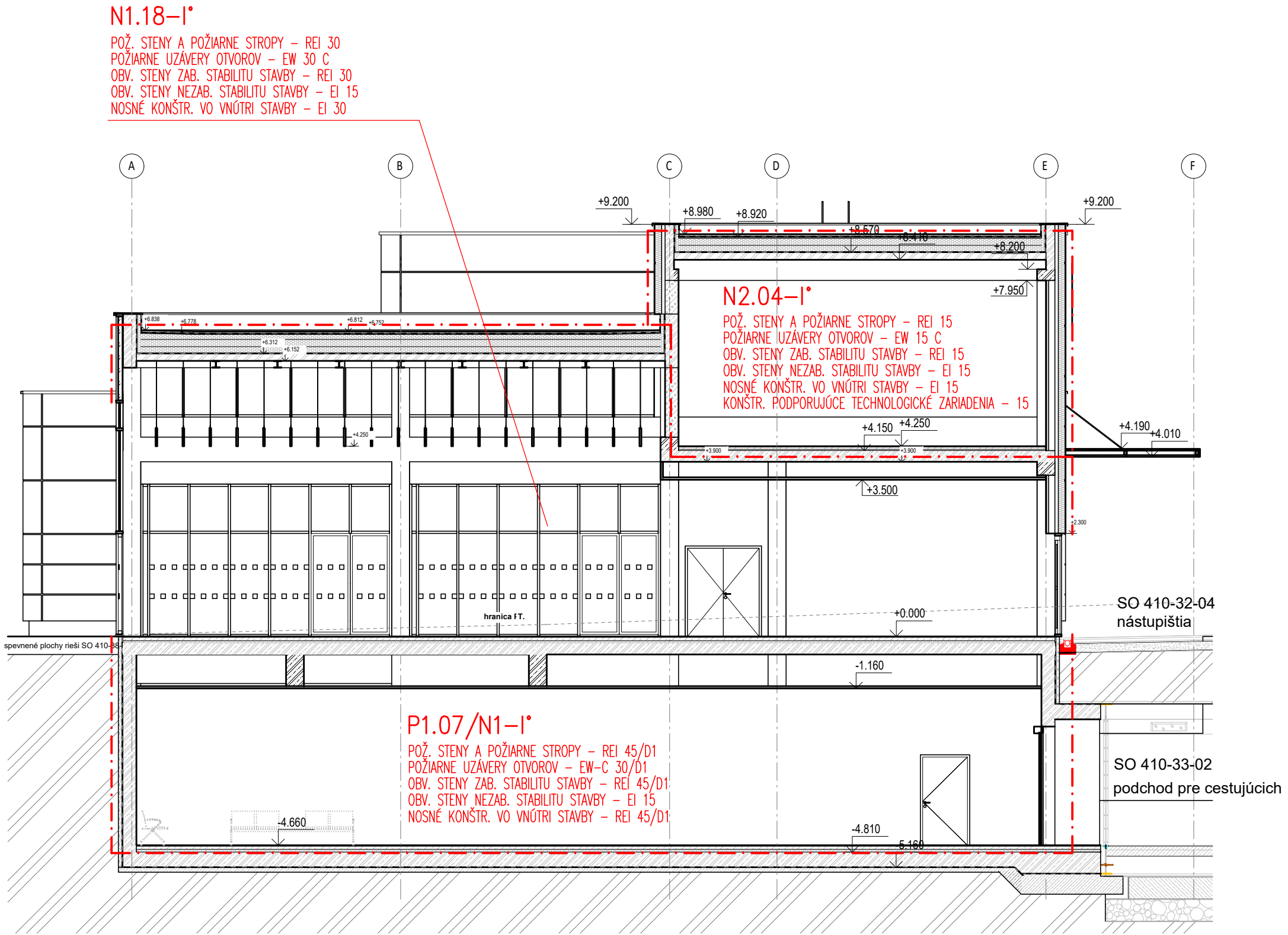


REZ B-B



REZ C-C

LEGENDA POŽIARNYCH ZNAČIEK :

- N1.01** OZNAČENIE POŽIARNEHO ÚSEKU
- - - - - OHRANIČENIE POŽIARNEHO ÚSEKU
30 POŽADOVANÁ POŽIARNA ODOLNOSŤ
EW DVERE OBMEDZUJÚCE ŠÍRENIE POŽIARU
EI DVERE BRÁNIACE ŠÍRENIU POŽIARU
C SAMOZATVÁRAČ
- ➡ VÝCHOD NA VOĽNÉ PRIESTRANSTVO
--➡ SMER ÚNIKOVEJ CESTY
-➡- SMER ÚNIKOVEJ CESTY
1➡ POŽIARNA TABUĽKA – SMER ÚNIKU
■ TLAČÍTKOVÝ HLÁSIČ POŽIARU
■ PRIESTOR/PÚ S AUTOMATICKÝM HLÁSIČOM POŽIARU

ZMENY PROJEKTOVEJ DOKUMENTÁCIE:

Zmena	Index:	Dátum:	Meno - Podpis:	Text zmeny:

Zodpovedný projektant stavby:	Ing. Ján Kušnír		 REMING CONSULT, a.s., Tomášikova 14366/64A, 831 04 Bratislava - mestská časť Nové Mesto
GENERÁLNY PROJEKTANT STAVBY			
Zákazkové číslo:	0608		

Zodpovedný projektant ÚČS:	Ing. Ján Kušnír		 H&W INVEST s.r.o. Projektová, inžinierska a konzultačná spoločnosť
Zodpovedný projektant objektu:	Ing. Peter Holý		
Vypracoval:	Ing. Peter Holý		
Kontroloval:			
Kraj: Žilinský	Okres: Liptovský Mikuláš	Stupeň - účel:	DRS
Investor - stavebník: Železnice Slovenskej republiky Klemensova 8, 813 61 Bratislava, Slovenská republika		Zákazkové číslo:	0608
Stavba: Modernizácia železničnej trate Žilina - Košice, úsek trate Liptovský Mikuláš - Poprad-Tatry (mimo), 5. etapa ÚČS 410 - ŽST Liptovský Mikuláš		Archívne číslo:	
		Dátum:	09/2024
		Počet A4:	4xA4
		Mierka:	1:100
Názov SO: Liptovský Mikuláš, výpravná budova		Časť: E	Správa:
Názov podobjektu: 11. Protipožiarne zabezpečenie objektu		Číslo SO:	
Názov prílohy: REZY		410-34-01.11	
Kódové označenie výkresu: 0608 - DRS - E - 410 - 34 -01 11 - 006 - 00		Číslo prílohy: 06	